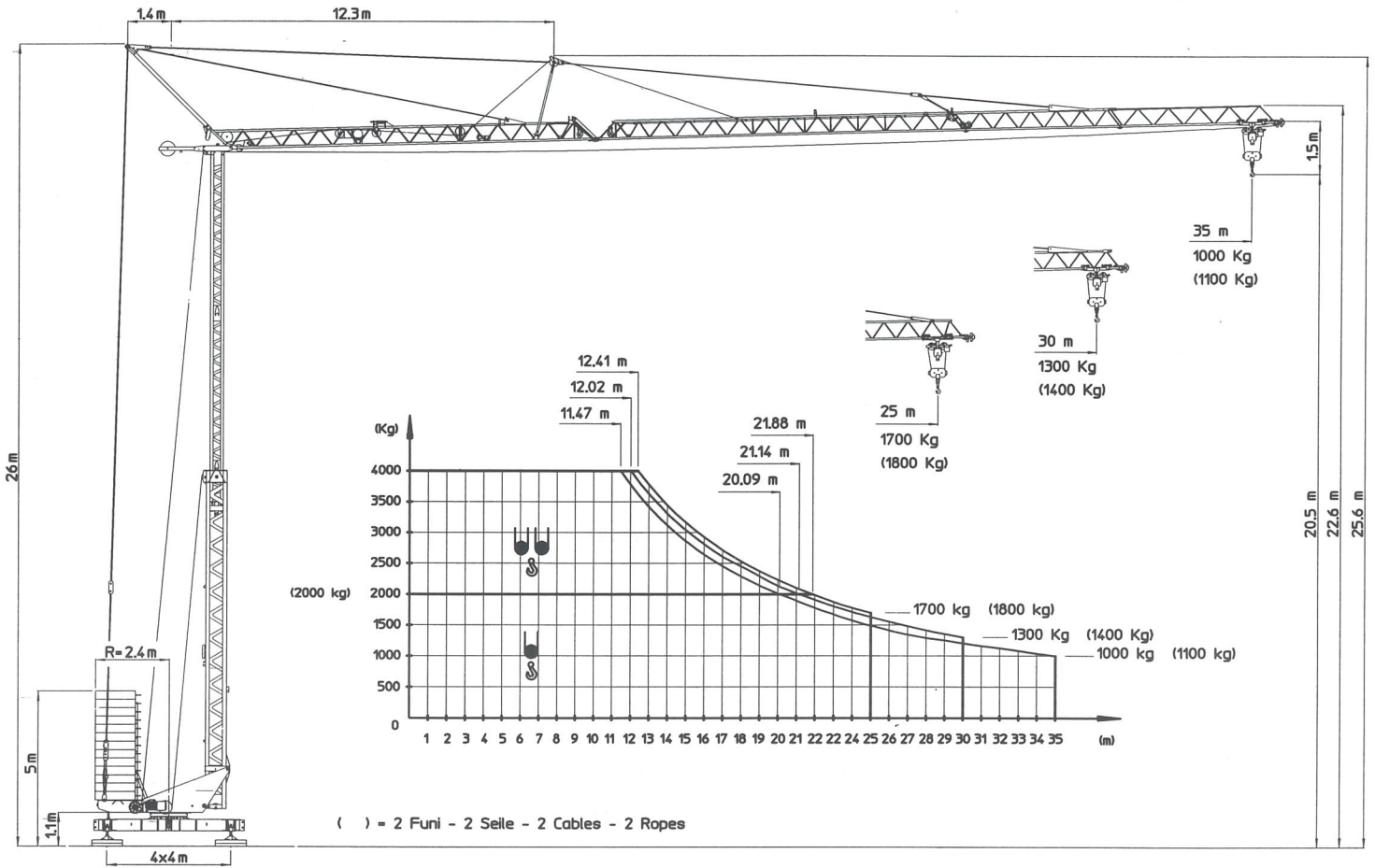


EUROKRAN 3511



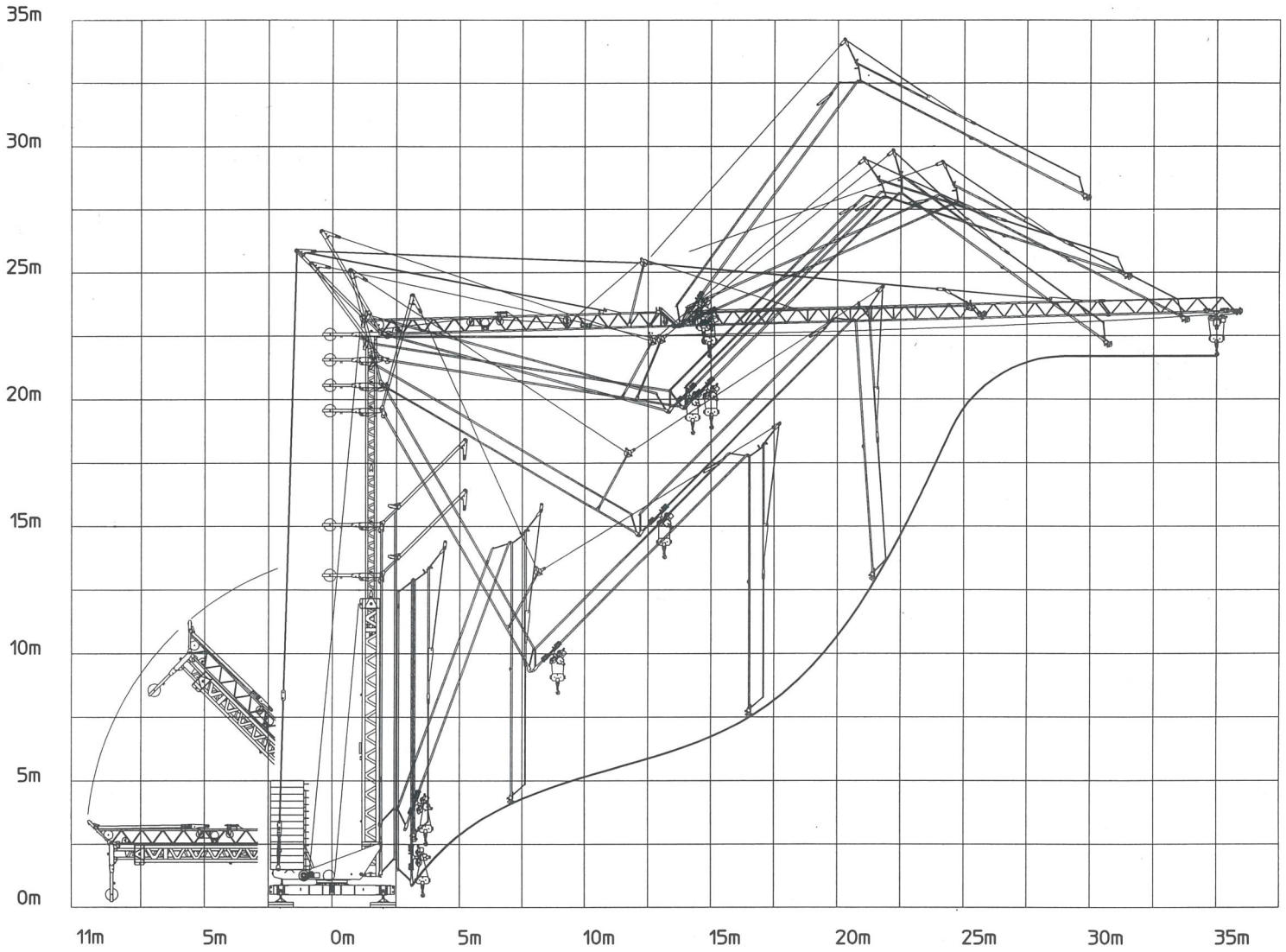
Sbraccio - Ausladung Luffing - Flèche	Portata - Tragkraft - Load - Charges						
	Kg.	4.000	2.000	1.700	1.300	1.000	
25,0 m	m	12,4	21,8	25,0			
30,0 m	m	12,0	21,1		30,0		
35,0 m	m	11,4	20,0			35,0	
11 Kw INVERTER					50 m/min.	1.000 Kg.	
					25 m/min.	2.000 Kg.	
					6,2 m/min.	2.000 Kg.	
					25 m/min.	2.000 Kg.	
4 Kw INVERTER					12,5 m/min.	4.000 Kg.	
					3,1 m/min.	4.000 Kg.	
5 Kg/m INVERTER							$v = 11 / 22 / 45 \text{ m/min.}$
							$v = 0,2 / 0,6 / 0,9 \text{ 1/min.}$

Hakenhöhe - Hauteur s/crochet Altezza al gancio - Heigt of hook	15,5 m 20,5 m
Abstützung - Ecartement de voie Scartamento - Wheel gauge (track)	4,0 m
Drehradius - Rayon de giration arrière Raggio di rotazione - Rotating radius	2,4 m
Konstruktionsgewicht - Poids de la grue Peso della gru - Structural weight	12,5 t
Gegenballast - Contre poids Zavorra contrappeso - Counterweight	25,09 t
Eckdruck - Pression d'angle Pressione su uno stabilizzatore Corner pressure	24 t
Gesamt-Motorenleistung Puissance totale des moteurs Forza motrice totale - Total motor output	19 kW
Kabelquerschnitt - Section du cable Sezione del cavo sottogomma - Cable section	4x16 mm ²

Gemäss Anhang VI der Richtlinie 2000/14/EG für die Hubwerksserie des Kranes

EUROKRAN 3511

Montage - Montage - Montaggio - Erection



Transport - Transport - Trasporto - Transport

